

LUXMAN

INTEGRATED AMPLIFIER
L-505Z



Suono sincero

Nuovi criteri che ridefiniscono lo standard

Disegnato in onore dell'amplificatore L-505, che continua ad affascinare molti appassionati di audio come forse il modello hi-fi più familiare e dotato del motore di feedback dell'amplificatore "LIFES" di nuova concezione, che è al centro dei progetti contemporanei di LUXMAN.

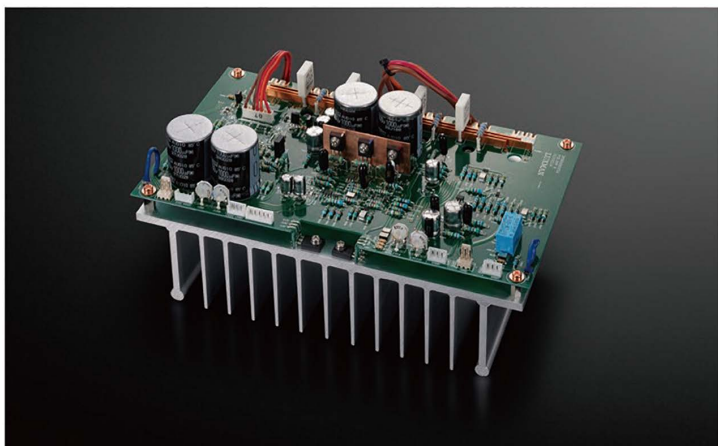
Luxman completa il cerchio degli Z con l'L-505Z.

Pur ereditando tutto il suono di alta qualità e il know-how di progettazione dai nostri modelli di fascia alta, ha ottenuto ancora di più come amplificatore integrato multifunzionale.

Migliorando lo standard e ora creando una nuova era, L-505Z ti invita nel mondo dell'eccitante audio high-end.

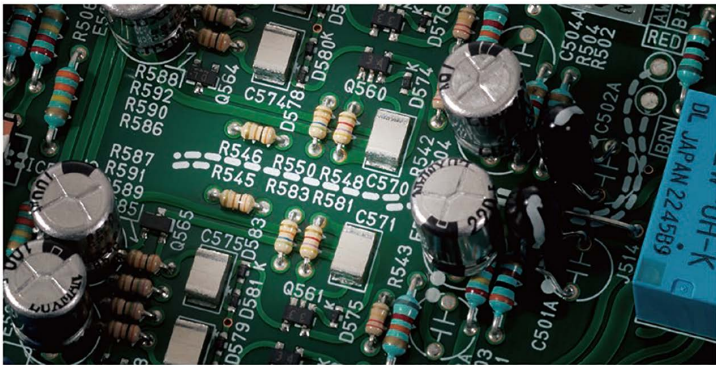
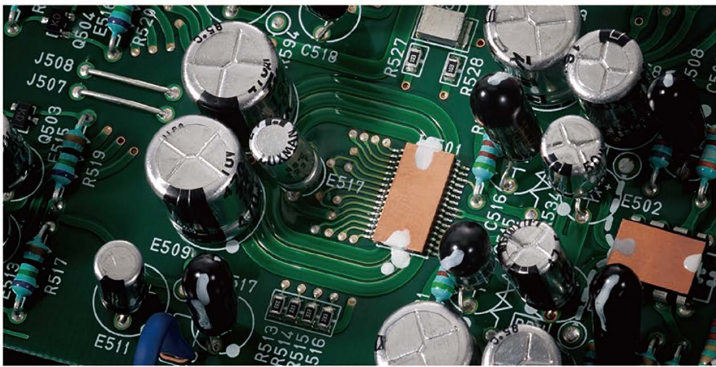


Il nostro ultimo motore di feedback di amplificazione dà vita alla musica con LIFES versione 1.0



L-505Z, come L-509Z e L-507Z, è dotato del motore di feedback di amplificazione di alta qualità "LIFES", una caratteristica integrante della prossima generazione di progetti di amplificatori Luxman. LIFES si basa sul concetto tecnico del rivoluzionario circuito di feedback ODNF, che ha raggiunto eccellenti caratteristiche statiche senza restituire alcun segnale musicale in ingresso all'amplificatore principale, producendo una qualità del suono naturale più simile a un sistema senza feedback. Il circuito è stato riprogettato da zero attraverso molteplici simulazioni. Combinando componenti accuratamente selezionati e attraverso ripetuti test di ascolto, si sono raggiunte le massime prestazioni e qualità del suono, veramente degne di essere adottate per i componenti LUXMAN di prossima generazione. Nella versione 1.0 di LIFES, l'intero circuito è stato ricostruito e semplificato, migliorando le prestazioni, riducendo con successo anche il numero di elementi paralleli, riducendo la distorsione durante l'amplificazione a meno della metà. Lo stadio di uscita utilizza una configurazione push-pull parallela con elementi transistor bipolari, raggiungendo un'ampia potenza in Classe AB di 100W+100W (8Ω) e 150W+150W (4Ω).

** LIFES sta per "Luxman Integrated Feedback Engine System".
** ODNF sta per "Solo feedback negativo di distorsione".



Circuito di alimentazione altamente stabile

L'alimentatore è il cuore pulsante di un amplificatore e deve fornire corrente istantanea e tensioni di uscita stabili. L-505Z è dotato del tradizionale trasformatore di alimentazione di tipo B da 540 VA, altamente stabile e di grande capacità, di LUXMAN, combinato con quattro condensatori di filtro da 10.000 µF personalizzati. Questa combinazione fornisce l'energia istantanea necessaria per riprodurre fedelmente la dinamica musicale più radicale o delicata e mantenere un'alimentazione di tensione stabile sotto qualsiasi fluttuazione di carico.

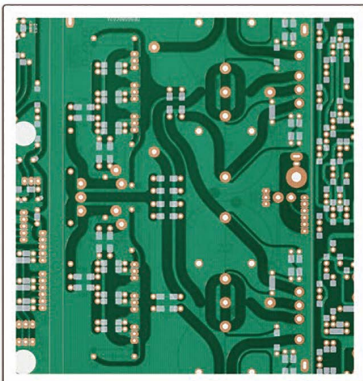
Headphone terminals with independent grounding

The L-505Z's high-quality headphone playback functions support the most intimate of listening environments. In addition to a standard $\phi 6.3\text{mm}$ terminal, the L-505Z has a new $\phi 4.4\text{mm}$ terminal with independent left and right ground wiring and separate unbalanced amplifiers, vastly improving left-to-right separation. By connecting compatible headphones and cables, the listener can enjoy further enhanced, three-dimensional, high-quality playback.



LUXMAN's original technology

The L-505Z is designed with sound quality as the top priority in every detail, including the non-angled wiring on the circuit boards that ensures smooth current transmission. "Bee-Line" construction informs component location, offering the most logical and shortest route for audio signals to travel. Internal wiring using OFC copper cable that ensures natural signal transmission with spiral wrap shielding for each non-plated core wire, and a loop-less chassis structure which suppresses increases in ground impedance.



Attenuatore a controllo elettronico LECUA

La sezione di controllo del volume è fondamentale sia per la funzionalità che per le prestazioni di un amplificatore integrato e richiede un'elaborazione del segnale dedicata. L-505Z è dotato dell'attenuatore a controllo elettronico LECUA* originale e ad alta chiarezza di LUXMAN, che è stato notevolmente ridimensionato adottando una configurazione del circuito (IC) a stato solido. LECUA è un sistema di controllo del livello ideale che riduce al minimo le variazioni nella qualità audio e consente una regolazione del volume fluida e dettagliata su 88 passaggi. Anche il controllo di regolazione del bilanciamento LR si basa sulla funzione di spostamento del volume di LECUA. Nonostante il multitasking, LECUA riesce a ridurre al minimo il deterioramento della qualità del suono su tutta la gamma del controllo del volume. L'operatività intuitiva viene mantenuta pur essendo collegata alle operazioni dal telecomando. Una tradizionale manopola del volume rotante garantisce quella risposta tattile e quella sensazione operativa che gli appassionati apprezzeranno, combinando praticità e piacevole operabilità.

*LECUA sta per "Luxman Electronically Controlled Ultimate Attenuator".

Circuiti buffer discreti per il preamplificatore

Il concetto di "driver dell'amplificatore di potenza" è fondamentale per la progettazione di una sezione preamplificatore, emettere un segnale ricco di energia è il suo stato di funzionamento ideale. L-505Z è dotato di circuiti buffer discreti e capacità di alimentazione ad alta corrente all'uscita dello stadio preamplificatore, mantenendo la fedeltà dei delicati segnali musicali e migliorando significativamente l'energia di pilotaggio e le prestazioni dello stadio amplificatore di potenza. Il selettore di ingresso controlla un circuito integrato di commutazione con eccellente separazione e bassa diafonia. Unendosi con orgoglio alla nostra ultima serie Generation Z, L-505Z ha raggiunto uno sviluppo drammatico nella musicalità che supera di gran lunga la sua classe. Inoltre, in risposta al ristabilimento della riproduzione di dischi in vinile come importante fonte contemporanea, viene fornito un circuito amplificatore fono EQ compatibile MM/MC di alta qualità con un primo stadio parallelizzato per realizzare una riproduzione analogica suprema simile agli altri nostri componenti di fascia alta.

Misuratore di livello VU ad ago grande e LED a 7 segmenti

Come i nostri modelli di fascia alta, L-505Z è dotato di grandi VU meter ad ago, altamente visibili con retroilluminazione a LED bianchi, che seguono uniformemente i cambiamenti nel segnale musicale. Tra i misuratori sinistro e destro è stato installato un nuovo display di livello LED a 7 segmenti, che consente di controllare il livello attuale del volume dalla posizione di ascolto. Utilizzando il telecomando, puoi accendere e spegnere l'illuminazione del misuratore e il LED a 7 segmenti come preferisci.



Various functions and in/output terminals

The L-505Z has our proprietary tone controls, loudness, LR balance adjustment and a separate function, facilitating bi-amp configuration with an additional power amplifier or coexistence with an AV amplifier set-up, all in one unit. On the rear panel, the 18mm pitch RCA input/output terminals offer compatibility with high quality cables with large plugs, and the robust speaker terminals with an in-line layout (same LR characteristics) are compatible with Y-lugs and banana plugs.

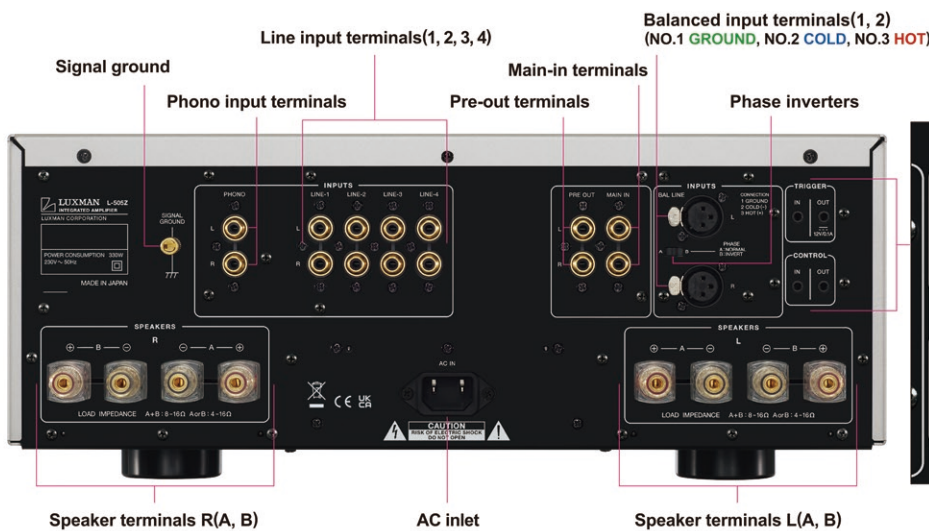
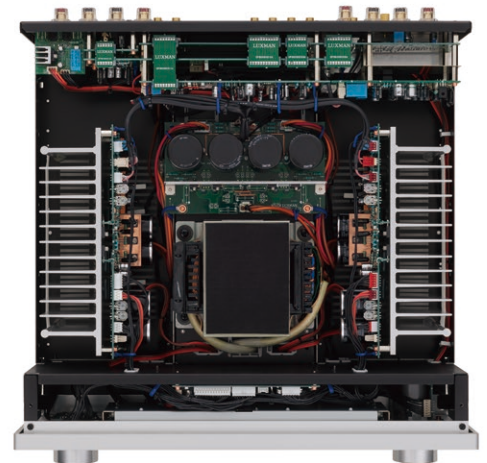
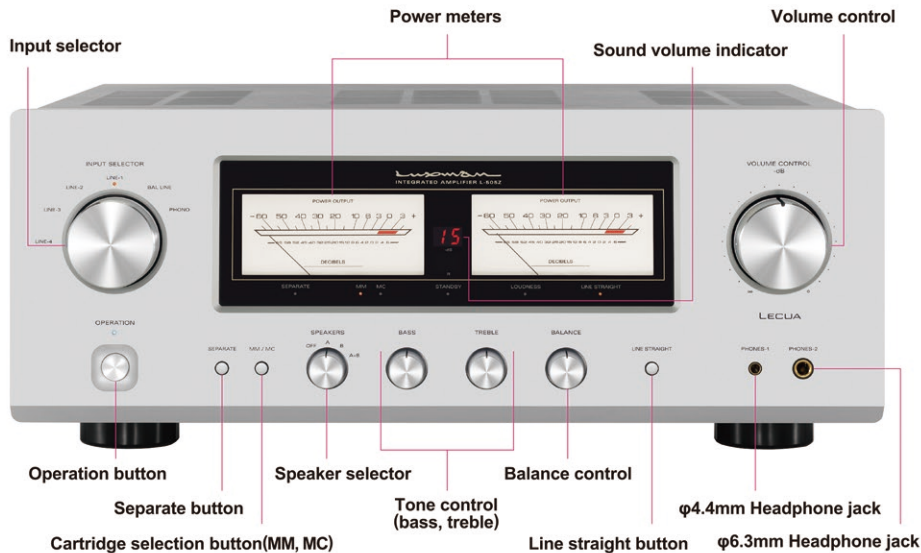


Multi-functional remote control

The substantial, ergonomic aluminum remote control can also operate compatible LUXMAN CD players released after 1996.



L-505Z INTEGRATED AMPLIFIER



12 Volt trigger input / output terminal
Powering on and off compatible devices can be achieved via connections over a commercially available 3.5mm monaural mini jack cable.

Control input / output terminal
Remote control operations can be sent to a compatible LUXMAN product connected via commercially available 3.5mm monaural mini jack cable.



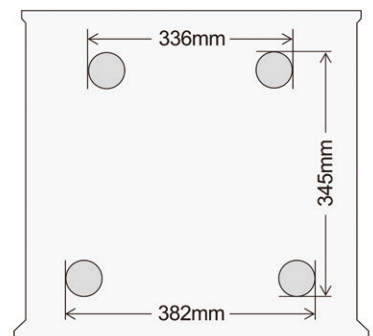
*Rear panel : European Model

SPECIFICATIONS

Rated output	100W + 100W (8Ω), 150W + 150W (4Ω)
Input sensitivity/ input impedance	PHONO (MM) : 2.5mV/47kΩ PHONO (MC) : 0.3mV/100Ω LINE : 180mV/47kΩ BAL.LINE : 180mV/55kΩ MAIN IN : 1V/47kΩ
Output voltage	PRE OUT : 1V
Frequency response	PHONO : 20Hz to 20kHz (±0.5dB) LINE : 20Hz to 100kHz (within -3dB)
Total harmonic distortion	0.009% or less (8Ω, 1kHz) 0.09% or less (8Ω, 20Hz to 20kHz)
S/N ratio (IHF-A)	PHONO (MM) : 87dB or more PHONO (MC) : 70dB or more LINE : 104dB or more
Volume adjustment	LECLUA
Amplification feedback circuit	LIFES 1.0
Output configuration	Bipolar parallel push-pull
Damping factor	200

Max. amount of tone control	BASS: ±8dB at 100Hz TREBLE: ±8dB at 10kHz
Power supply	230V~(50Hz) / 115V~(60Hz)
Power consumption	330W 90W (under no signal), 0.5W (at standby)
External dimensions	440(W) x 178(H) x 454(D) mm front side knob of 20mm and rear side terminal of 27mm included in depth
Net weight	22.5kg (main unit)
Accessories	Remote control (RA-17A) Power cable
Speaker terminal Supported Y-lug terminal dimension	Width of part a: 15mm or less Width of part b: 8mm or more

* Connection may not be performed depending on the shape of the Y-lug terminal.



* Slide the phase selector switch to the INVERT position to make the balanced input terminals pin No 2 to change to **HOT**, and No. 3 to **COLD**.
* Meter lighting, monaural, subsonic, and loudness can be switched with the remote control.

* Specifications and appearance are subject to change without notice. * The products listed in this catalog do not include line cables. Please purchase cables separately.

LUXMAN

LUXMAN CORPORATION, 1-3-1 Shinyokohama, Kouhoku-ku, Yokohama-shi, Kanagawa 222-0033, Japan
Tel: +81-45-470-6980 Fax: +81-45-470-6997 www.luxman.com

LUXMAN reserves the right to alter the design and specifications without notice.
All rights reserved LUXMAN CORPORATION



⚠ Safety Cautions

To ensure correct use of this product, read the "Owner's Manual" prior to use. Failure to follow all safeguards can result in fire, electric shock, or other accidents.